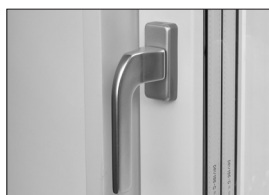
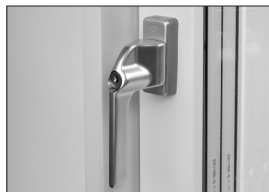


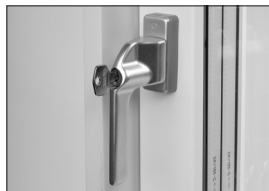
Udskiftning af greb i VELFAC In Indadgående vindue og altandør



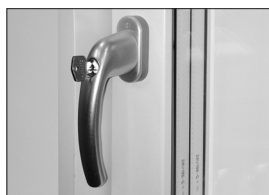
Alu-greb



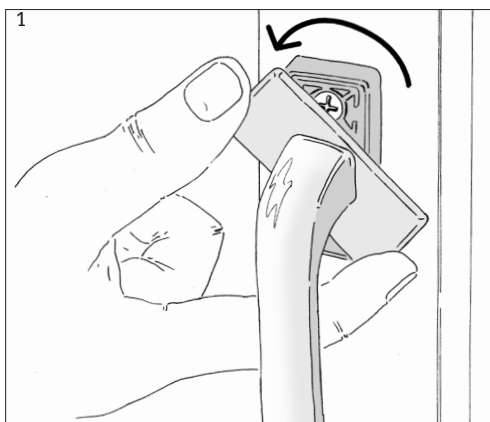
Alu-greb med lås



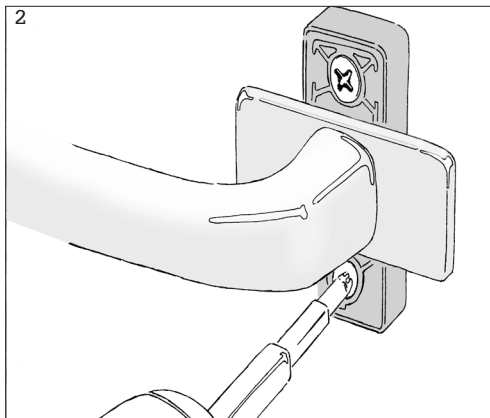
Alu-greb med børnesikring



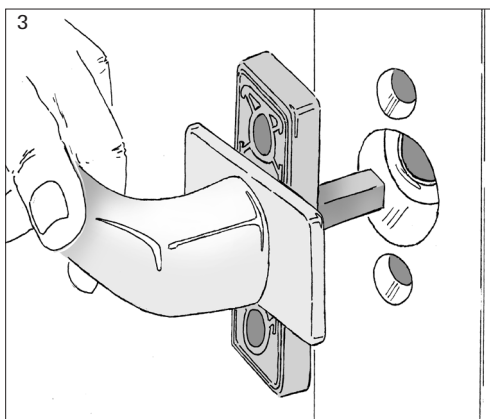
Alu-greb med lås til nøglebetjent sidehængt funktion (TBT)



Træk dækpladen ud og drej den 90°.



Drej grebet til vandret. Skru skruerne med krydskærv ud og træk grebet ud.



Sæt det nye greb i, skru skruerne fast og drej dækpladen på plads.

OBS: Til alu-greb med børnesikring skal bruges de længere skruer og grebet med den længere pal, ellers kan grebet falde ud. Begge dele fremsendes sammen med børnesikringen.