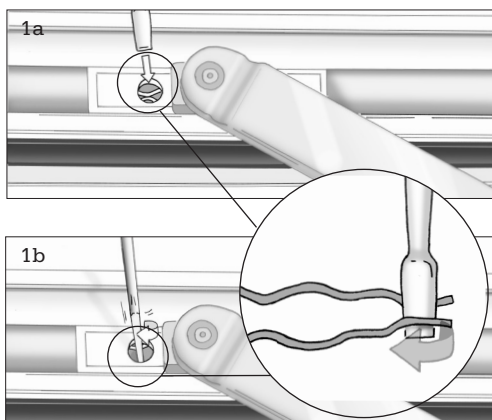
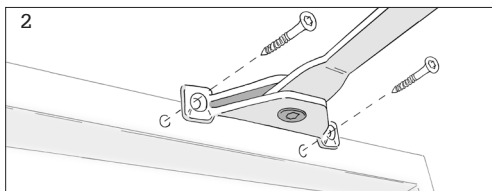


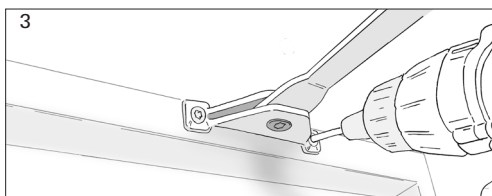
Udskiftning af friktionsbremse foroven (VELFAC 200 + VELFAC Edge)



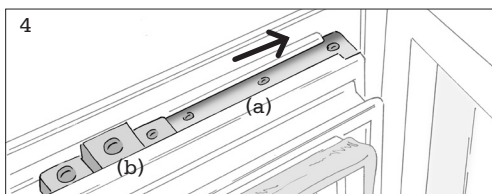
Frigør gammel friktionsbremse ved at stikke en ligekærvet skruetrækker ned mellem løsefjederens arme og dreje skruetrækkeren 90°. Løft nu friktionsbremsen fri af rammen.



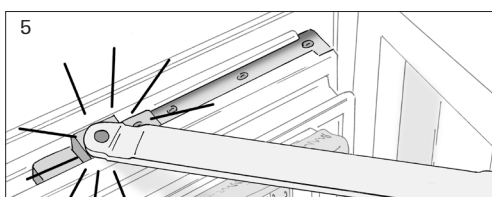
Sku den gamle friktionsbremse ud af karmen.



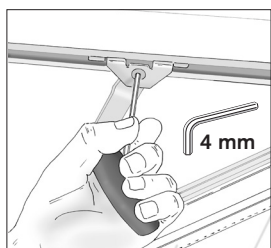
Sku den nye friktionsbremse fast på karmen ved hjælp af 5 x 40 mm skruer.



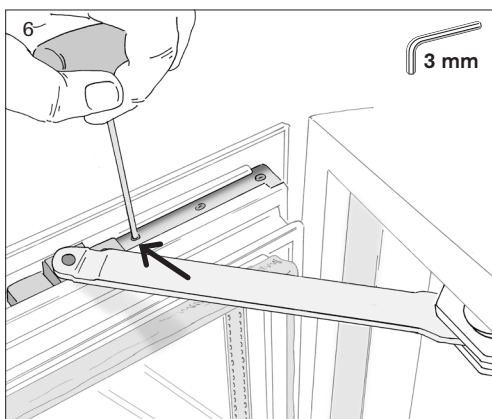
Stopklods (4a), der kan have 1-3 skruer, skubbes ind i noten på rammen. Styreklodsen (4b) skubbes bagefter ind i noten med det lille hul først.



Bremsearmen drejes, så den sidder ud for hullet i styreklodsen og klikkes på plads i det midterste hul.

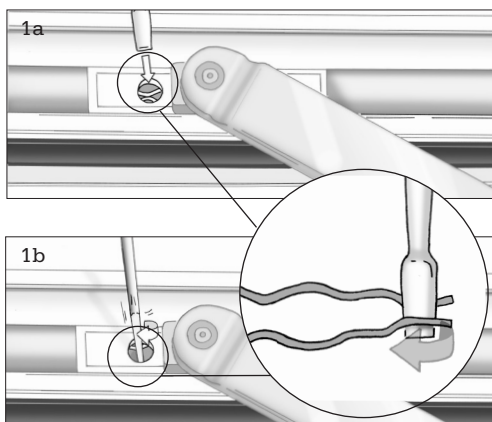


Justering af friktionsbremse: Løsn eller stram skruen. Må ikke smøres!

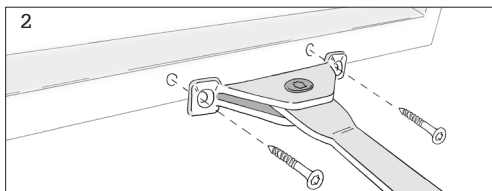


Placer stopklodsen, så vinduet kan åbne så meget som ønsket, dog max. præcis 90°. Stram stopklodsens 1-3 skruer.

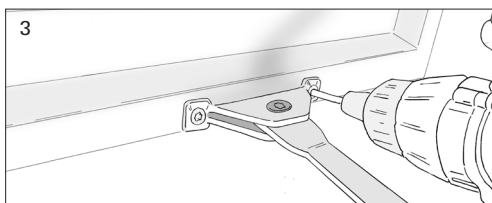
Udskiftning af friktionsbremse fornedden (VELFAC 200 + VELFAC Edge)



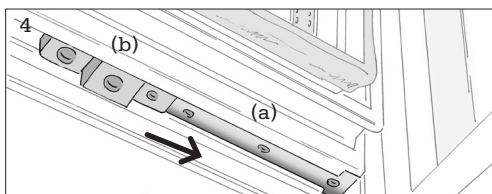
Frigør gammel friktionsbremse ved at stikke en ligekærvet skruetrækker ned mellem løsefjederens arme og dreje skruetrækkeren 90°. Løft nu friktionsbremsen fri af rammen.



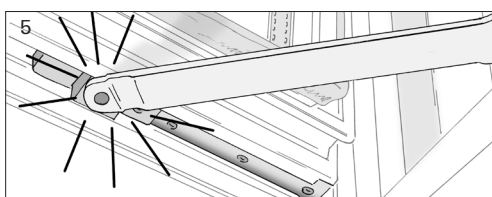
Sku den gamle friktionsbremse ud af karmen.



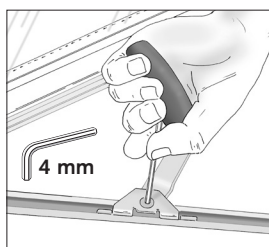
Sku den nye friktionsbremse fast på karmen ved hjælp af 5 x 40 mm skruer.



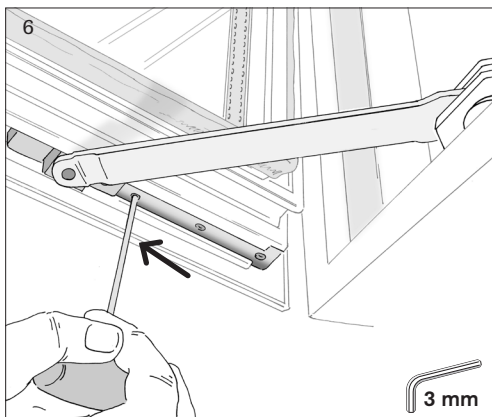
Stopklods (4a), der kan have 1-3 skruer, skubbes ind i noten på rammen. Styreklodsen (4b) skubbes bagefter ind i noten med det lille hul først.



Bremsearmen drejes, så den sidder ud for hullet i styreklodsen og klikkes på plads i det midterste hul.



Justering af friktionsbremse: Løsn eller stram skruen. Må ikke smøres!



Placer stopklodsen, så vinduet kan åbne så meget som ønsket, dog max. præcis 90°. Stram stopklodsens 1-3 skruer.