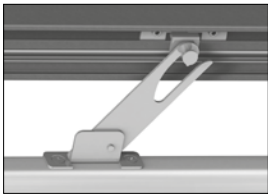


Montage af åbningsbegrænser

(VELFAC 200 alu / VELFAC 200i / VELFAC 200 ENERGY / VELFAC Edge)

N.B: Beslaget kan sidde på sidekarmen i lukkesiden eller på bundkarmen.

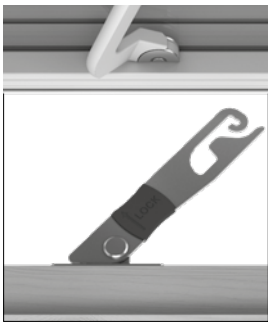
N.B. Der findes 3 forskellige modeller af åbningsbegrænseren - samme montage!



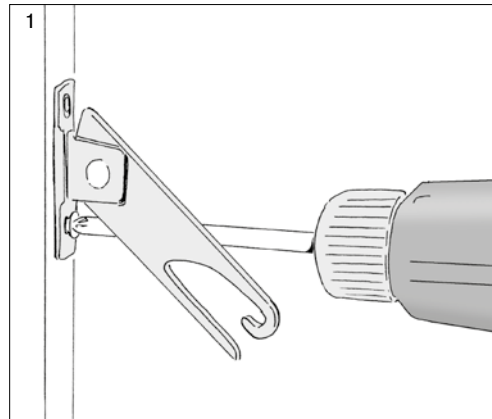
VELFAC 200 2-lags
(se udefra)



VELFAC 200 ENERGY
+ VELFAC Edge

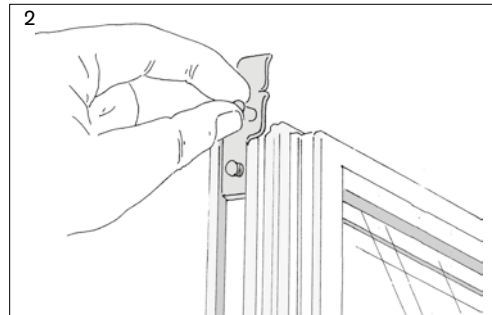


VELFAC 200 ENERGY
+ VELFAC Edge

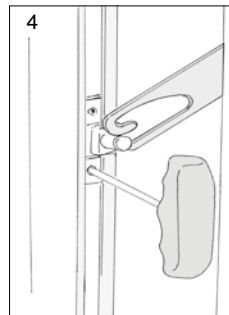
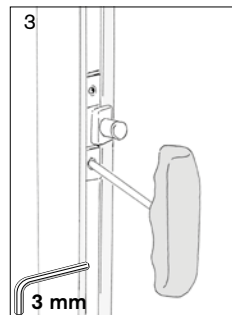


Placer karmdelen med krogen nedad i ønsket højde (sidekarm). Eller på bundkarmen.

Afmærk til skruehuller midt i karmforkanten - brug skabelon her på siden. Forbor huller (Ø 4 mm) og skru karm-delen fast med 5 x 40 mm skruer.



Lad rammedelen (med tap) glide ned i beslagnoten på rammen.

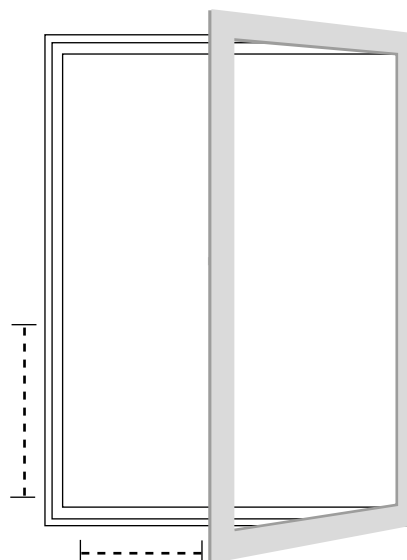
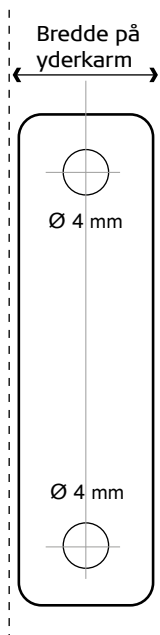


Sæt karmdelen i fuldt åben position - som (1) eller billederne yderst til venstre. Skru rammedelen fast (3), så den sidder nøjagtigt som vist på tegning (4).

Træk rammen ind og tjek, at sikringen låser. Flyt om nødvendigt lidt på karm-delen ved at løsne denne.



Tip: Klip skabelon ud og placer på karmen. Så har du et nøjagtigt mål for, hvor du skal bore.



OBS: Ved sidehængte vinduer kan åbningsbegrænseren frit placeres inden for anviste områder. Ved sidestyrede vinduer kan åbningsbegrænseren kun placeres på sidekarmen og ved topstyrede vinduer kun på underkarmen. Vær opmærksom på, at åbningsbegrænseren ikke må konflikte med paskvilgreb, ventiler eller lignende.